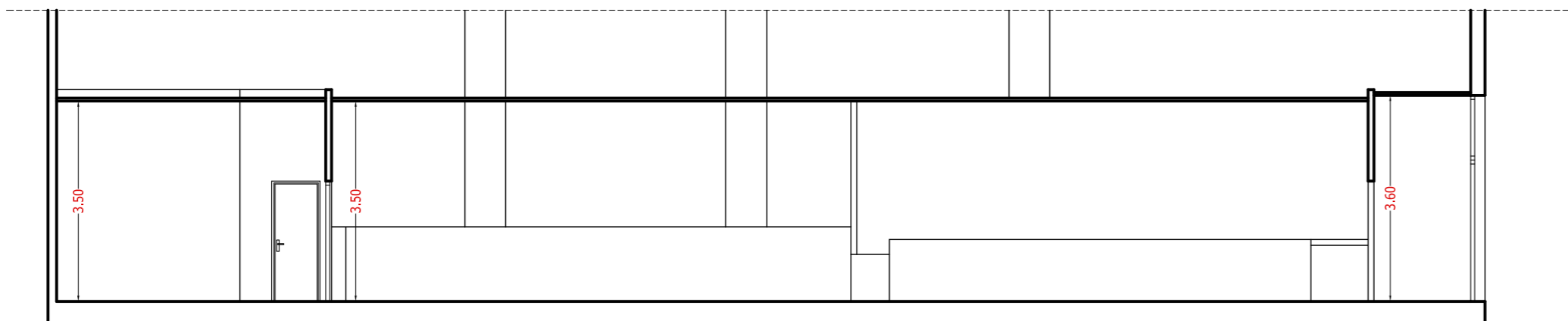


PLANTA



SECCIÓN LONGITUDINAL

SUPERFICIES

ENTRADA 1	7.95 m ²
ENTRADA PRIVADA	9.00 m ²
SALA DE ESPERA	28.30 m ²
ATENCIÓN AL PÚBLICO	16.05 m ²
SALA DE BAILE 1	71.80 m ²
SALA DE BAILE 2	29.45 m ²
PASILLO 1	12.85 m ²
VESTUARIO	16.57 m ²
PASILLO 2	2.88 m ²
ASEO MINUSVALIDOS	5.25 m ²
DISTRIBUIDOR	7.00 m ²
ASEO MUJERES	4.90 m ²
ASEO HOMBRES	6.40 m ²
SUPERFICIE ÚTIL	218.40 m²
SUP. CONSTRUIDA	250.00 m²

Arquitecto: JAIME PEREZ PEREZ   C/Granados 14-Bajo 23740 Andújar (Jaén) 953-519011	PROYECTO TÉCNICO PARA LICENCIA DE APERTURA DE NAVE PARA ACADEMIA DE BAILE AVD. DE LISBOA- nº 1 DE ANDÚJAR	
	Promotor: SANDRA ALMEIDA REAL	Nº Plano: 02
Delineacion: LUIS CORBELLA MEDINA	Fecha: JUNIO 2018	Nº Proyecto: 01/18 Escala: 1:100